

# PHARA

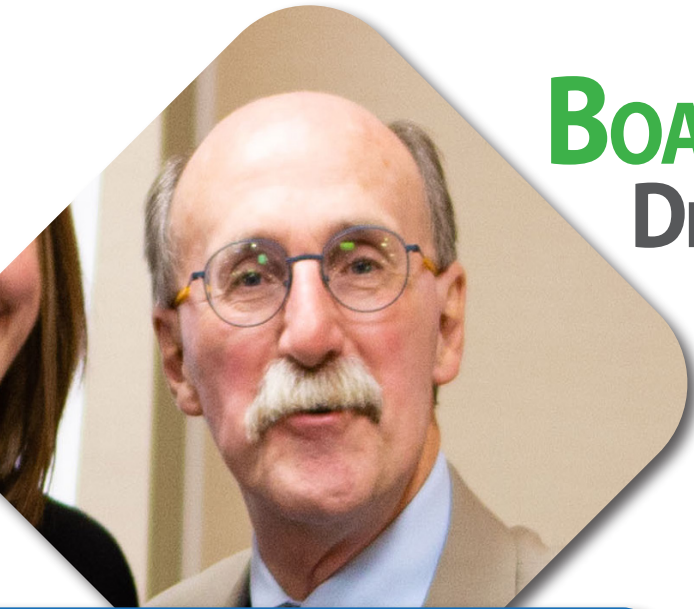
Independence and Housing  
Autonomie et logement



PROUDLY SERVING OUR COMMUNITIES FOR 47 YEARS.  
FIÈREMENT AU SERVICE DE NOS COMMUNAUTÉS DEPUIS 47 ANS.

# 2021-2022

ANNUAL REPORT | RAPPORT ANNUEL



# BOARD CHAIR'S STATEMENT

## DÉCLARATION DU PRÉSIDENT DU CONSEIL D'ADMINISTRATION

**Jeff Celentano**

Board Chair

Président du conseil d'administration

It is my pleasure, on behalf of PHARA's Board of Directors, to share with you our 2021/22 Annual Report. The report provides information on who we are, what we bring to your community, and some of the key events of the past year. We recognize this has been difficult for everyone, in all walks of life, as we continue to face the COVID-19 pandemic. At PHARA it was only through our amazing team of staff, volunteers, funders, and supporters that we were able to continue to provide for our clients and our

tenants. As we move forward in our 47th year as part of the community, PHARA welcomes the COVID-19 pandemic recovery efforts. With new opportunities ahead, we welcome individuals and organizations to reach out to PHARA to have a conversation and explore how we can build community services.

PHARA today. PHARA tomorrow. PHARA forever.



J'ai le plaisir, au nom du conseil d'administration de PHARA, de partager avec vous notre rapport annuel 2021/22. Ce rapport fournit des informations sur qui nous sommes, ce que nous apportons à votre communauté et certains des événements clés de l'année écoulée. Nous reconnaissons que cette année a été difficile pour tous, dans tous les milieux, alors que nous continuons à faire face à la pandémie de COVID-19, à l'évolution de notre système de santé et aux défis sociétaux. À PHARA, ce n'est que grâce à notre formidable équipe d'employés, de bénévoles, de financeurs et de supporters que nous avons pu continuer à fournir des services à nos clients et à nos locataires. Alors que nous abordons notre 47ème année en tant que partie intégrante de la communauté, PHARA se félicite des efforts de rétablissement de la pandémie de COVID-19. Avec de nouvelles opportunités à



venir, nous invitons les personnes et les organisations à contacter PHARA pour avoir une conversation et explorer comment nous pouvons développer des services communautaires.

PHARA aujourd'hui. PHARA demain. PHARA pour toujours.



## BOARD OF DIRECTORS CONSEIL D'ADMINISTRATION



**Matt Duquette**  
Treasurer  
Trésorier



**Dr. David Haist**  
Vice President  
Vice-président



**David Bernardi**  
Secretary  
Secrétaire



**Brad Stenning**  
Director  
Directeur



**Gordon Prisco**  
Director  
Directeur



**Autumn Willow  
Armstrong**  
Director/Directeur



**Rory Curry**  
Director  
Directeur

# MISSION STATEMENT

## ÉNONCÉ DE MISSION

PHARA provides services in both official languages to people with disabilities as well as housing opportunities for those with low or moderate incomes.



PHARA offre des services dans les deux langues officielles aux personnes handicapées et du logement aux personnes à revenu faible ou à revenu

# PHARA IS BRINGING JOY, FUN, AND WELLNESS TO PEOPLE EVERY DAY.



# PHARA APPORTE CHAQUE JOUR DE LA JOIE, DU PLAISIR ET DU BIEN-ÊTRE AUX GENS.



# WHO IS PHARA?

PHARA is the common name representing the sister organizations of the Physically Handicapped Adults' Rehabilitation Association Nipissing Parry Sound and the Physically Handicapped Adults' Rehabilitation Association Westwinds Heights. We operate under the common name of PHARA as it is simply what people have called the organization since our own group of superheroes started meeting nearly half a century ago.

Their superhero powers brought forward a designated French Language Services provider that assists our communities with health services and housing opportunities.



PHARA est le nom commun représentant les organisations sœurs de la Physically Handicapped Adults' Rehabilitation Association Nipissing Parry Sound et de la Physically Handicapped Adults' Rehabilitation Association Westwinds Heights. Nous fonctionnons sous le nom commun de PHARA car c'est simplement le nom que les gens donnent à l'organisation depuis que notre propre groupe de super-héros a commencé à se réunir il y a près d'un demi-siècle.

Leurs pouvoirs de super-héros ont permis de mettre en place un prestataire de services en français désigné qui aide nos communautés en matière de services de santé et de possibilités de logement.



PHARA acknowledges that we are in Robinson-Huron Treaty Territory and the lands on which we operate are the traditional territories of the Nipissing First Nation, Thessalon First Nation, and Mississaugi First Nation.

PHARA reconnaît que nous sommes dans le territoire du traité Robinson-Huron et que les terres sur lesquelles nous opérons sont les territoires traditionnels de la Première Nation Nipissing, de la Première Nation Thessalon, et de la Première Nation Mississaugi.



OVER 105,000 PERIODS OF SERVICE DELIVERED  
PLUS DE 105 000 PÉRIODES DE SERVICE DÉLIVRÉES



## SERVICES

PHARA provided more than 105,000 periods of services in the communities and surrounding areas of North Bay, West Nipissing, Thessalon, Thessalon First Nation, Iron Bridge and Bruce Mines, within the Nipissing and Algoma regions.



PHARA a fourni plus de 105 000 périodes de services dans les communautés et les régions environnantes de North Bay, Nipissing Ouest, Thessalon, Thessalon Première Nation, Iron Bridge et Bruce Mines, dans les régions de Nipissing et d'Algoma.



### Assisted Living for High Risk Seniors

This service provides aging seniors with a high level of support services in their own home.

### Aide à la vie pour les personnes âgées à haut risque

Ce service offre aux personnes âgées vieillissantes des services de soutien de haut niveau à leur domicile.



### Attendant Care Supportive Housing

Attendants are available 24 hours a day to assist with personal care needs, homemaking services and other activities associated with daily living needs.

### Logement avec services de soutien

Des préposés sont disponibles 24 heures sur 24 pour offrir des services d'aide familiale et de soins personnels et aider aux autres activités de la vie quotidienne.



### Post Stroke Rehabilitation

The goals of the program are to maximize stroke recovery and provide multiple avenues for successful community reintegration.

### Les soins de transition post-AVC

Le programme a pour but de maximiser le rétablissement après un accident vasculaire cérébral (AVC) et de fournir de multiples moyens pour réussir la réintégration dans la communauté.





### **Attendant Outreach**

The program provides personal support services to adults in North Bay, and surrounding communities. Attendants provide assistance associated with daily living needs.

### **Le programme de soins auxiliaires**

Le programme offre des services de soutien personnel aux adultes de North Bay et des communautés avoisinantes.



### **Transition to Home Program**

Assisting clients on a short term basis (90 days) in transitioning from the hospital to home, or hospital to long term care or a retirement facility.

### **Le programme de transition vers le domicile**

Notre Programme de transition vers la maison aide les clients, à court terme (90 jours), à faire la transition de l'hôpital à la maison ou de l'hôpital à un foyer de soins de longue durée ou une maison de retraite.



### **Enhanced Congregate Care**

PHARA has two designated units for the Enhanced Congregate Care program for individuals deemed 'ALC' for use on a short term basis (90 days).

### **Les soins collectifs améliorés**

PHARA a deux logements désignés pour le programme Soins collectifs avec services supplémentaires. Le programme offre des services à court terme (90 jours) aux personnes qu'on juge avoir besoin d'un autre niveau de soins.



### **Loan Out Cupboard**

We provide a free of charge service to individuals in the community who are in need of assistive devices.

### **Le placard de prêt**

Nous offrons gratuitement des accessoires fonctionnels aux personnes dans la communauté.



### **Meals on Wheels**

PHARA operates the Meals on Wheels program in Thessalon, Thessalon First Nation, Iron Bridge, and Bruce Mines.

### **Popote roulante**

PHARA gère le programme Popote roulante à Thessalon, Iron Bridge et Bruce Mines, et dans la Première Nation Thessalon.



# THANK YOU TO OUR PARTNERS

## OUR YEAR IN THE COMMUNITY

PHARA thanks our funding partners, the District of Nipissing Social Services Administration Board, Ontario Health, the Ontario Trillium Foundation, and our local communities. We are also grateful to organizations such as our Public Health Units, Algoma Manor, and so many more Community Service Sector organizations for all they do in contributing to our success.

We are also thankful for the support through our memberships with Volunteer Canada, the Ontario Non-Profit Housing Association, the Northern Independent Living Alliance and the Ontario Community Support Association.

PHARA is also proud to support local causes and organizations whose spirit and mission mirror our own.





# MERCI À NOS PARTENAIRES



## NOTRE ANNÉE AU SEIN DE LA COMMUNAUTÉ

PHARA remercie ses partenaires financiers, les conseils d'administration des services sociaux, Santé Ontario, la Fondation Trillium de l'Ontario et les communautés locales. Nous sommes également reconnaissants envers des organisations telles que nos bureaux de santé publique, Algoma Manor et tant d'autres organisations du secteur des services communautaires pour tout ce qu'elles font pour contribuer à notre succès.

Nous sommes également reconnaissants du soutien que nous apportent nos adhésions à Bénévoles Canada, à l'Association du logement sans but lucratif de l'Ontario, à l'Alliance pour la vie autonome du Nord et à l'Association ontarienne de soutien communautaire.

PHARA est également fière de soutenir les causes et les organisations locales dont l'esprit et la mission reflètent les nôtres.



# Housing

PHARA provided more than 49,500 days of housing for individuals, couples, and families in North Bay. Housing is provided at rent-geared-to-income, affordable rent, and market rent. The locations are 280 Oakwood Avenue, 200 Oakwood Avenue, and 122 Massey Drive in North Bay.

PHARA was also successful in our application to the Ontario Priorities Housing Initiative and the Canada-Ontario Community Housing Initiative grants to conduct improvements and repairs on various capital projects.

**OVER  
49,500 DAYS  
OF HOUSING**

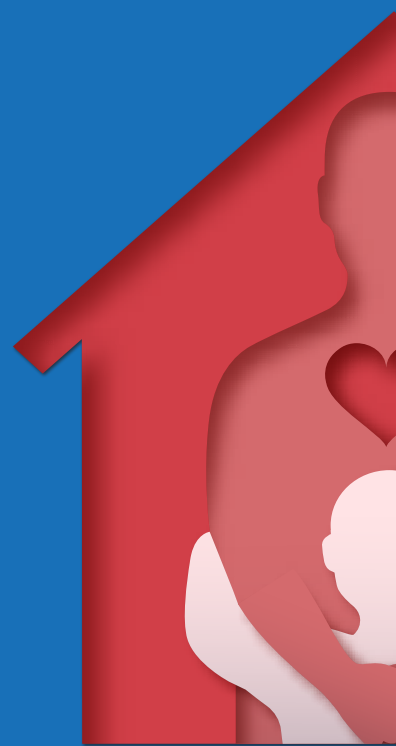


**Westwinds  
Apartments**

**Appartements  
Westwinds**

**60 units / unités**

**20 accessible /  
accessibles**





**PLUS DE  
49 500 JOURS  
DE LOGEMENT**

# LOGEMENTS

PHARA a fourni plus de 49 500 jours de logement à des individus, des couples et des familles de North Bay. Les logements sont proposés à des loyers adaptés aux revenus, à des loyers abordables et à des loyers du marché. Les emplacements sont le 280 Avenue Oakwood, le 200 Avenue Oakwood et le 122 Promenade Massey à North Bay.

PHARA a également réussi à obtenir des subventions dans le cadre de l'Initiative de logement prioritaire de l'Ontario et de l'Initiative de logement communautaire Canada-Ontario afin d'apporter des améliorations et des réparations à divers projets d'immobilisations.

## Westwinds Village

48 units / unités

8 accessible /  
accessibles



## Westwinds Heights

35 units / unités

8 accessible /  
accessibles



# HUMAN RESOURCES RESSOURCES HUMAINES



Throughout, 2021/22, PHARA provided employment to more than 140 local residents. Our amazing team of employees were joined by a growing number of volunteers and placement students from local educational institutions.

PHARA facilitated \$865,608 for regional Personal Support Worker (PSW) training programs through the Ministry of Health.

PHARA also became a member of Volunteer Canada to advance our volunteer services and best practices. Our volunteers brought more than \$25,000 in value to the organization.



Tout au long de l'année 2021/22, PHARA a fourni des emplois à plus de 140 résidents locaux. Notre formidable équipe d'employés a été rejointe par un nombre croissant de bénévoles et d'étudiants en stage dans des établissements d'enseignement locaux.





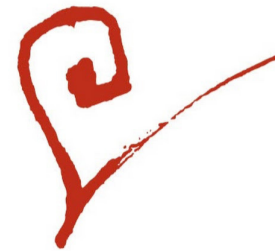


**PHARA invests in training to support our team, our clients, and our community.**

**PHARA investit dans la formation pour soutenir nos employés,  
nos clients et notre communauté.**

PHARA a facilité l'octroi de 865 608 \$ pour les programmes régionaux de formation des préposés aux services de soutien à la personne (PSP) par l'intermédiaire du ministère de la Santé et des Soins de longue durée.

PHARA est également devenue membre de Bénévoles Canada afin de faire progresser nos services bénévoles et nos meilleures pratiques. Nos bénévoles ont apporté une valeur de plus de 25 000 \$ à l'organisation.



**VOLUNTEER**  
**BÉNÉVOLES**  
C A N A D A

# CLIENT SATISFACTION SURVEY

## ENQUÊTE DE SATISFACTION DES CLIENTS



Our Annual Client Satisfaction Survey shows that 92% of clients are satisfied or very satisfied with the quality of our services and 92% recommend PHARA's services. We also appreciate, as was recognized by a number of respondents, we sent the survey out 5 days before PHARA entered into a COVID-19 outbreak where our clients faced reduced staffing and temporarily lowered service levels.



Notre enquête annuelle sur la satisfaction des clients montre que 92 % des clients sont satisfaits ou très satisfaits de la qualité de nos services et que 92 % recommandent les services de PHARA. Nous apprécions également, comme l'ont reconnu un certain nombre de répondants, d'avoir envoyé l'enquête 5 jours avant que PHARA n'entre dans une épidémie de COVID-19 pendant laquelle nos clients ont dû faire face à une réduction du personnel et à une baisse temporaire des niveaux de service.



**92% are satisfied/very satisfied with services**

**92 % sont satisfaits/très satisfaits des services**



**92% recommend PHARA services**

**92 % recommandent les services PHARA**



# LOAN OUT CUPBOARD - EXPANSION

## ARMOIRE DE PRÊT - DÉVELOPPEMENT

The Loan Out Cupboard operates out of PHARA's Westwinds Apartment building at 280 Oakwood Avenue in North Bay. The program provides assistive and mobility devices at no charge for a period of up to 90 days. The assistive and mobility devices include but are not limited to:

- Rollator
- Walker
- Shower Chair
- Cane
- Manual Wheelchair
- Crutches
- Versa Frame
- Commode
- Bed Assist Rail

During our past year and as part of our Resilient Communities Fund grant through the Ontario Trillium Foundation the Loan Out Cupboard increased in size by more than 1000%. It now features a massive increase in available equipment, online ordering, and tax receipts for monetary and equipment donations.



L'armoire de prêt est située dans l'immeuble d'appartements Westwinds de l'association PHARA, au 280, avenue Oakwood, à North Bay. Le programme fournit gratuitement des appareils d'assistance et de mobilité pour une période allant jusqu'à 90 jours. Les appareils d'assistance et de mobilité comprennent, sans s'y limiter, les éléments suivants :

- Rollator
- Déambulateur
- Chaise de douche
- Canne
- Fauteuil roulant manuel
- Béquilles
- Cadre Versa
- Chaise percée
- Barre d'assistance au lit

Au cours de l'année écoulée et dans le cadre de la subvention du Fonds pour les communautés résilientes de la Fondation Trillium de l'Ontario, l'importance de l'armoire de prêt a augmenté de plus de 1 000 %. Cela offre maintenant une augmentation massive de l'équipement disponible, des commandes en ligne et des reçus d'impôt pour les dons d'argent et d'équipement.



# FINANCIALS

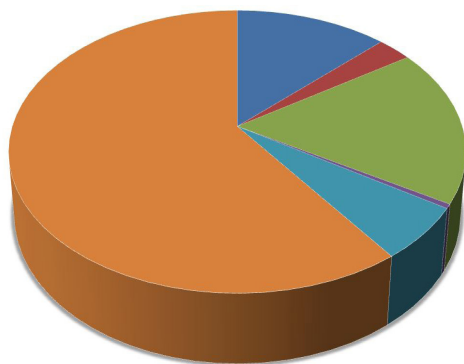
## FINANCES

The following financial information is for the two organizations that operate under the common name of PHARA. The details below show that PHARA had greater funding than expenses. The difference is from the investment and market value of long term investments for items such as capital expenses.



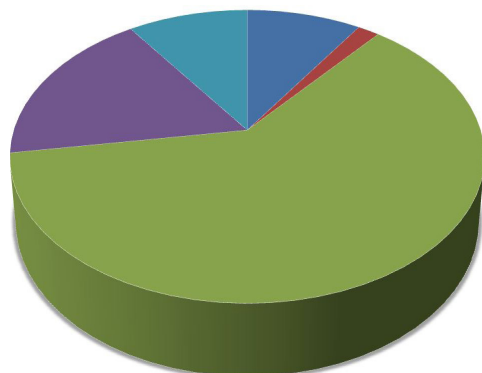
Les informations financières suivantes concernent les deux organisations qui opèrent sous le nom commun de PHARA. Les détails ci-dessous montrent que PHARA avait un financement supérieur à ses dépenses. La différence provient de l'investissement et de la valeur marchande des investissements à long terme pour des éléments tels que les dépenses en capital.

### Funding | Financement \$6,032,335



Rental Income   Revenus de location	\$770627
Donations/Other   Dons/Autres	\$173180
"Ministry of Municipal Affairs Housing   Ministère des affaires municipales et du logement"	\$1085434
Investment Income   Revenus d'investissement	\$28584
Fee for Service Work   Travail rémunéré à l'acte	\$358233
Ministry of Health   Ministère de la Santé	\$3616227

### Expenses | Dépenses \$5,886,163



Program Supplies   Fournitures du programme	\$578669
Capital Reserve Investment   Investissement de la réserve de capital	\$109937
Human Resources   Ressources humaines	\$351796
Mortgage and Taxes   Hypothèque et taxes	\$1070578
Building Expenses   Dépenses relatives aux bâtiments	\$607010





**EMPOWERING PEOPLE**  
**AUTONOMISER LES GENS**  
**WWW.PHARA.ORG**





**Mike Van Der Vlist**  
Chief Executive Officer  
Président-directeur général

# MOVING FORWARD

## ALLER DE L'AVANT

Over the past two years many of us have gone day-by-day waiting for the next shoe to drop albeit the worldwide pandemic, changes in our health care system and ongoing societal change.

At PHARA we recognize that we cannot just snap our fingers and make everything all right with the world. What we can do is get up each day, pack a lunch, go to work, and try to make things a bit better. If we keep this simple idea as our goal, it means things will improve, and for our clients, and tenants, it means better services, better care, and better opportunities. A bit better today, a bit better tomorrow, and a bit better forever, builds a brighter future.

Consider this an open invitation to help build this future.



Au cours des deux dernières années, beaucoup d'entre nous ont attendu jour après jour que le rideau tombe, malgré la pandémie mondiale, les changements dans notre système de santé et les changements sociétaux en cours sont très importants.

Chez PHARA, nous reconnaissons que nous ne pouvons pas simplement claquer des doigts et tout arranger dans le monde. Ce que nous pouvons faire, c'est nous lever chaque jour, préparer un déjeuner, aller travailler et essayer d'améliorer un peu les choses. Si nous gardons cette idée simple comme objectif, cela signifie que les choses vont s'améliorer, et pour nos clients et nos locataires, cela signifie de meilleurs services, de meilleurs soins et de meilleures opportunités. Un peu mieux aujourd'hui, un peu mieux demain et un peu mieux pour toujours, nous pouvons construire un avenir meilleur.

Considérez ceci comme une invitation pour aider à construire cet avenir.

**THANK YOU  
TO OUR STAFF AND ALL  
ESSENTIAL WORKERS**

**MERCI  
À NOTRE PERSONNEL ET À TOUS  
TRAVAILLEURS ESSENTIELS**



PHARA  
 280 avenue Oakwood Avenue,  
 North Bay ON, P1B 9G2  
 (705) 476-0733  
 phara@phara.org  
 www.phara.org



Ontario  
 Trillium Foundation



Fondation Trillium  
 de l'Ontario

An agency of the Government of Ontario  
 Un organisme du gouvernement de l'Ontario